



Progress Report Nr. 22 // 03.02.2025

// Projekt

LZ Helukabel Bremgarten

// Bauherr

Helukabel AG

// Baustellenanschrift

Oberebenestrasse 43, 5620 Bremgarten

// Auftragsnummer

CL0127

// Projektleitung

// Marc Bernet

Tel.: +41 79 255 52 74

marc.bernet@goldbeck-rhomberg.com

// Bauleitung

// Frank Schade

Tel.: +41 79 781 02 74

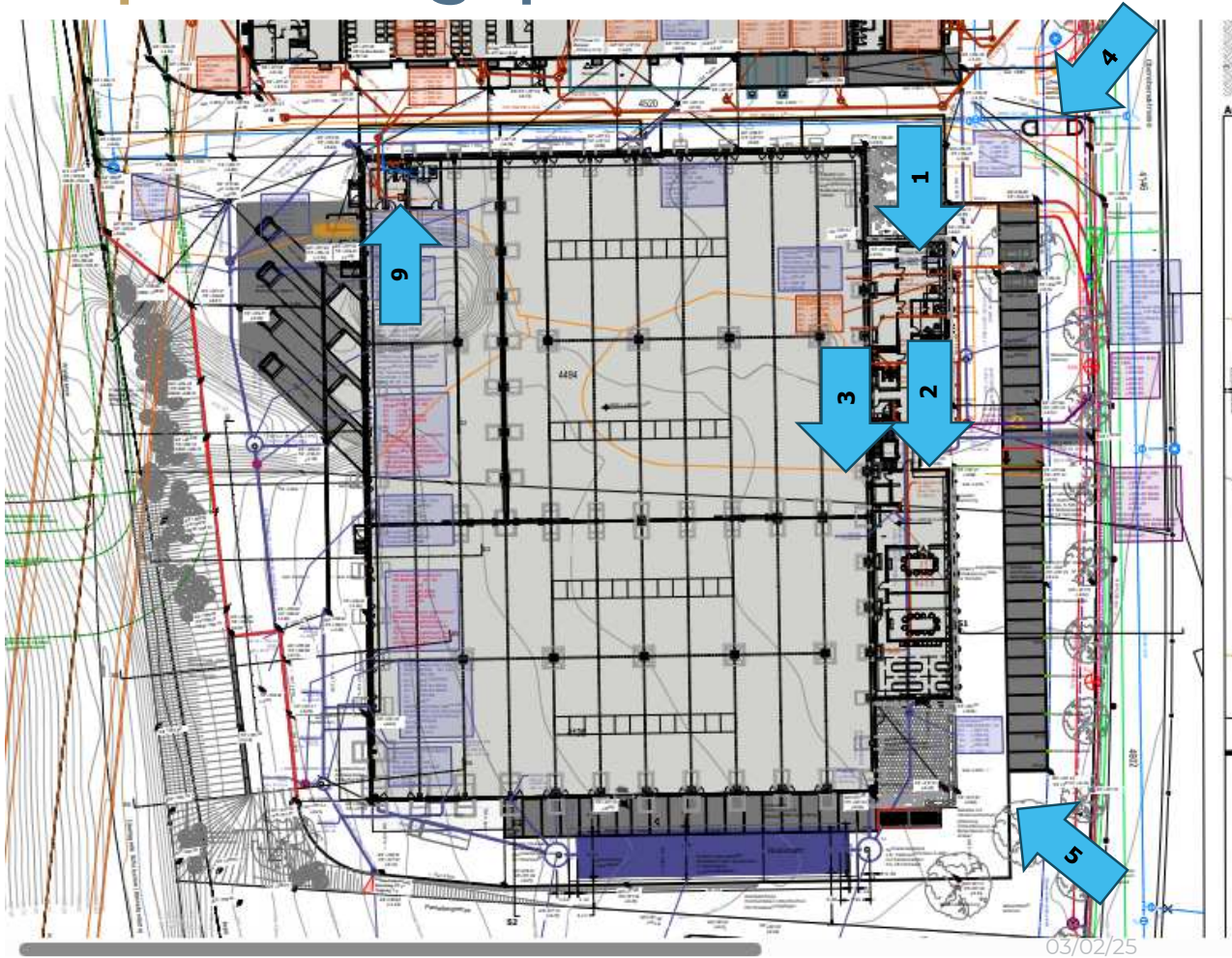
frank.schade@goldbeck-rhomberg.com

// Youness Emami Amin

Tel.: +41 79 561 90 63

youness.emamiamin@goldbeck-rhomberg.com

Progress Report // Lageplan – Aufnahmegerichtungen

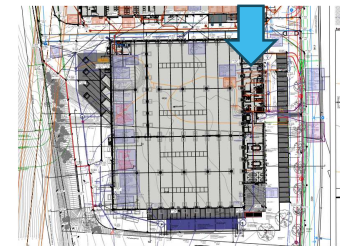


Progress Report // Montage Türschlösser / Verlegung Bodenbelag Teppich

Foto 1



Foto aus Progress Report Nr. 21



03/02/25

3

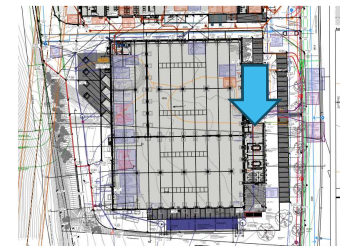
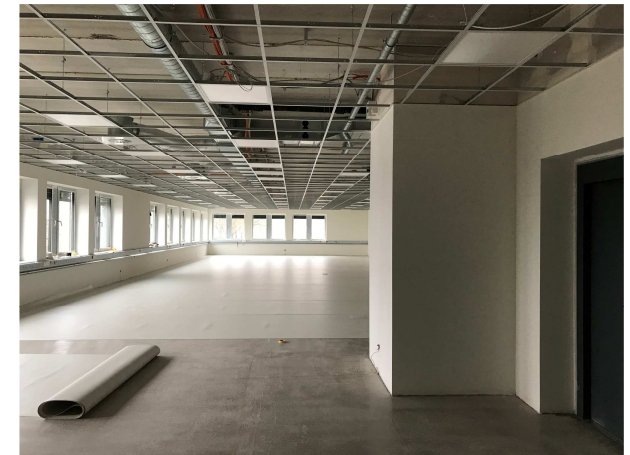
**GOLDBECK
RHOMBERG**

Progress Report // Verlegung Vinylboden 1.OG / Montage Sockelleisten

Foto 2



Foto aus Progress Report Nr. 21



03/02/25

4

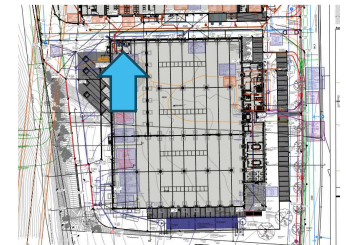
**GOLDBECK
RHOMBERG**

Progress Report // Montage Küche / Montage Sockelleisten / Montage Abhangdecken

Foto 3



Foto aus Progress Report Nr. 21



03/02/25

5

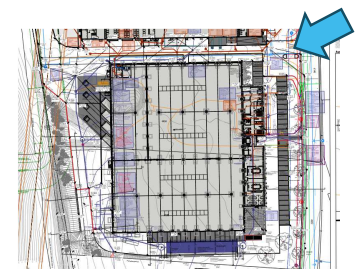
**GOLDBECK
RHOMBERG**

Progress Report // Montage Außenbeleuchtung / Montage Leitplanken

Foto 4



03/02/25



6

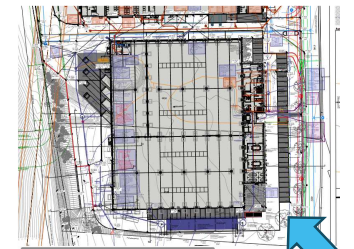
**GOLDBECK
RHOMBERG**

Progress Report // Montage Außenbeleuchtung

Foto 5



03/02/25



7

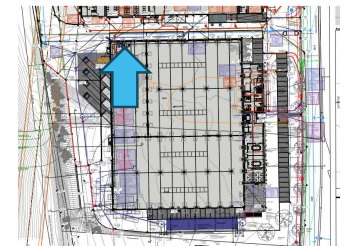
**GOLDBECK
RHOMBERG**

Progress Report // Montage Sanitär-Trennwände / Montage Sanitär-Komponenten

Foto 6



03/02/25



8

**GOLDBECK
RHOMBERG**

Progress Report // Status Quo

Laufende Gewerke KW 6

- // - Fertigstellung verlegen Bodenbelag Büro 1.OG (Vinyl)
- // - Fortführung Montage Lampen Büro 2.OG
- // - Fortführung Arbeit Elektro Installation Halle / Büro
- // - Fortführung Montage Abhangdecken
- // - Fertigstellung Montage Fenster Logistik-Büro Halle
- // - Fertigstellung Montage Holztüren Büro
- // - Fertigstellung Montage Lüftungsauslässe
- // - Fertigstellung Montage WC-Trennwände
- // - Fertigstellung Montage Sanitär Gegenstände
- // - Fertigstellung Montage Küchen Büro
- // - Beginn Maler Arbeiten Treppenhaus
- // - Beginn Montage Sockelleisten
- // - Fertigstellung Montage Außenbeleuchtung

Progress Report // Ausblick

Start neuer + laufender Gewerke KW 7 - 8

- // - Fortführung Arbeiten Elektro Installation Büro / Halle
- // - Fertigstellung Montage Sockelleisten
- // - Fertigstellung Maler Arbeiten
- // - Bauendreinigung
- // - Abnahme Brandschutz / Sprinkleranlage
- // - Diverse Restarbeiten