



Progress Report Nr. 21 // 20.01.2025

// Projekt

LZ Helukabel Bremgarten

// Bauherr

Helukabel AG

// Baustellenanschrift

Oberebenestrasse 43, 5620 Bremgarten

// Auftragsnummer

CL0127

// Projektleitung

// Marc Bernet

Tel.: +41 79 255 52 74

marc.bernet@goldbeck-rhomberg.com

// Bauleitung

// Frank Schade

Tel.: +41 79 781 02 74

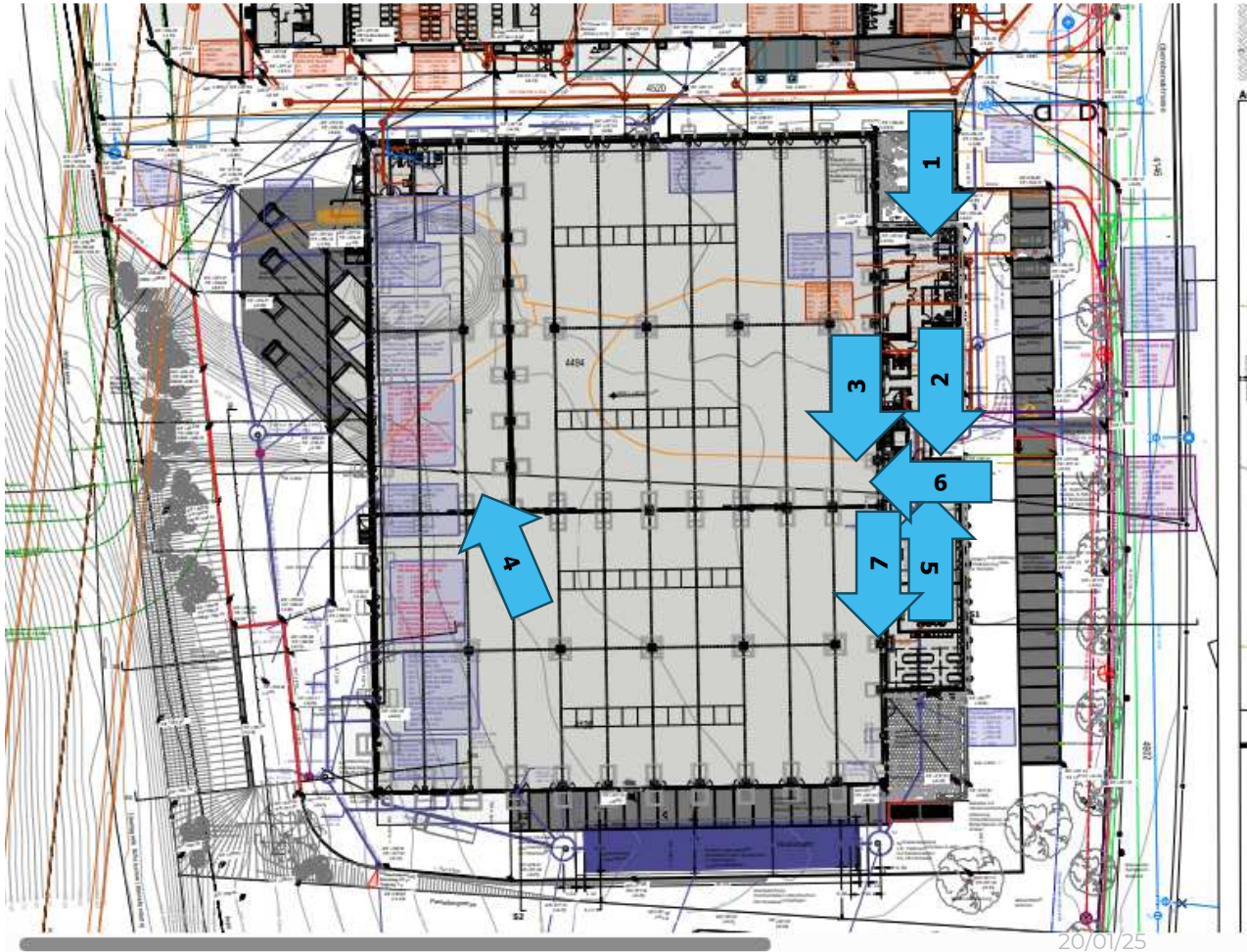
frank.schade@goldbeck-rhomberg.com

// Youness Emami Amin

Tel.: +41 79 561 90 63

youness.emamiamin@goldbeck-rhomberg.com

Progress Report // Lageplan – Aufnahmerichtungen

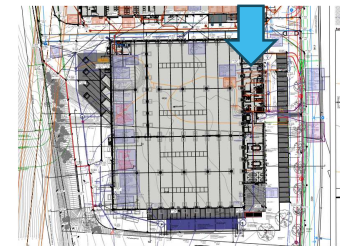
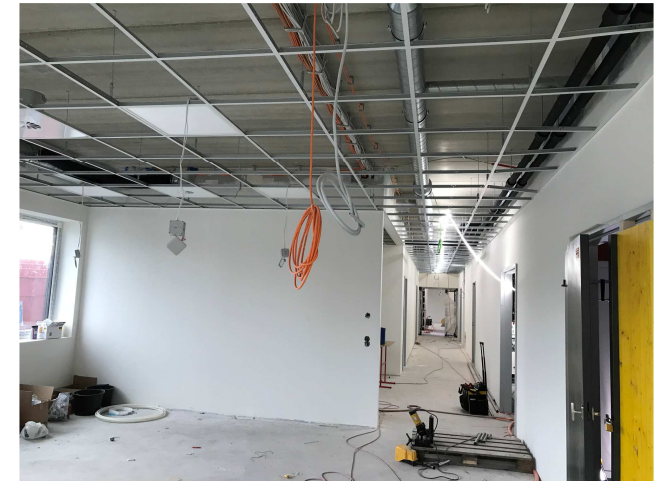


Progress Report // Montage Glas-Trennwand / Montage Holz-Türen / Montage Lampen

Foto 1



Foto aus Progress Report Nr. 20



20/01/25

3

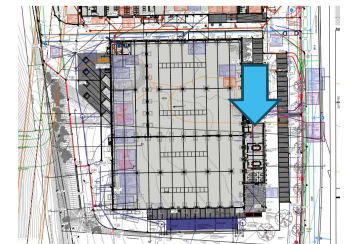
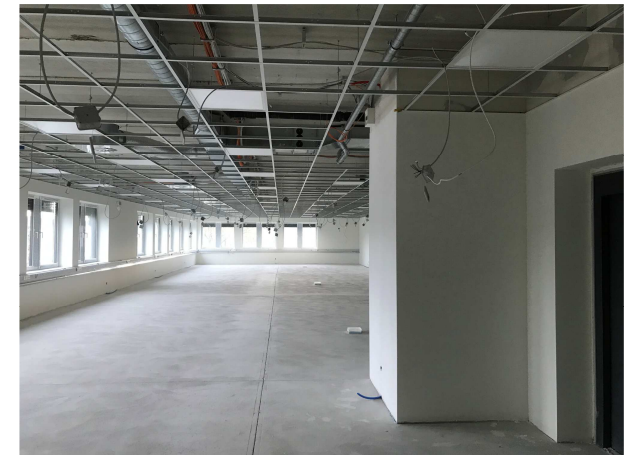
**GOLDBECK
RHOMBERG**

Progress Report // Verlegung Vinylboden 1.OG

Foto 2



Foto aus Progress Report Nr. 20



20/01/25

4

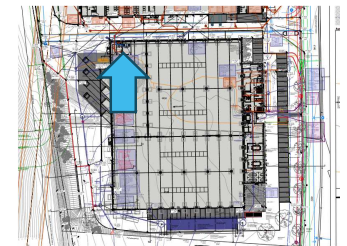
**GOLDBECK
RHOMBERG**

Progress Report // Verlegung Bodenbelag (Teppich) / Montage Lüftungsauslässe / Lampen

Foto 3



Foto aus Progress Report Nr. 20



20/01/25

5

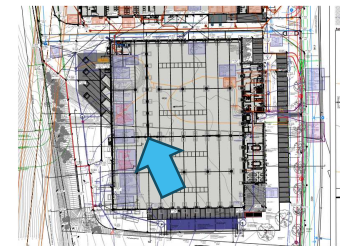
**GOLDBECK
RHOMBERG**

Progress Report // Montage LöWa Barrieren / Montage Fenster Logistik-Büro

Foto 4



20/01/25



6

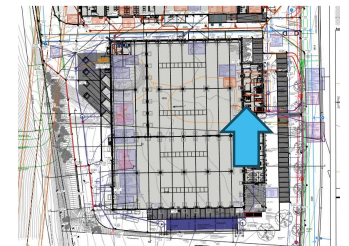
**GOLDBECK
RHOMBERG**

Progress Report // Montage Lampen / Montage Küche / Montage Glas-Trennwand 1.OG

Foto 5



20/01/25



7

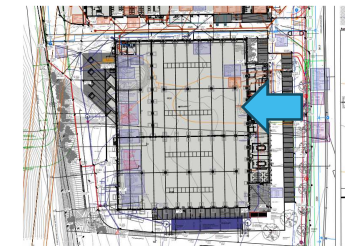
**GOLDBECK
RHOMBERG**

Progress Report // Erstellung Induktionsleitung für Stapler

Foto 6



Foto aus Progress Report Nr. 20



20/01/25

8

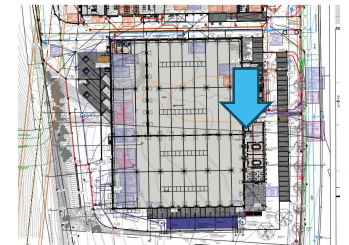
**GOLDBECK
RHOMBERG**

Progress Report // Verlegung Bodenbelag Teppich / Montage Glastrennwände / Lampen 2.OG

Foto 7



20/01/25



9

Progress Report // Status Quo

Laufende Gewerke KW 4

- // - Beginn verlegen Bodenbelag Büro 1.OG (Vinyl)
- // - Fortführung Montage Lampen Büro 2.OG
- // - Fortführung Arbeit Elektro Installation Halle / Büro
- // - Fortführung Montage Abhangdecken
- // - Montage Fenster Logistik-Büro Halle
- // - Fertigstellung Montage Holztüren Büro
- // - Fortführung Montage Lüftungsauslässe
- // - Fertigstellung Montage Trennwände Büros
- // - Inbetriebnahme MSR / Heizung / Lüftung
- // - Montage Sanitär Gegenstände
- // - Montage Küchen Büro
- // - Brandschottung Steigzone Technikraum Büro
- // - Montage Sanitär Gegenstände Logistikbüro Halle
- // - Fertigstellung Montage x6 LöWa Barrieren

Progress Report // Ausblick

Start neuer + laufender Gewerke KW 5 - 6

- // - Fortführung Arbeiten Elektro Installation Büro / Halle
- // - Fertigstellung Verlegung Bodenbelag Büro (Vinyl)
- // - Fertigstellung Arbeiten Außenanlage
- // - Fertigstellung Montage Küchen x3 Büro
- // - Fertigstellung Montage Sanitär Trennwände