



Progress Report Nr. 20 // 06.01.2025

// Projekt

LZ Helukabel Bremgarten

// Bauherr

Helukabel AG

// Baustellenanschrift

Oberebenestrasse 43, 5620 Bremgarten

// Auftragsnummer

CL0127

// Projektleitung

// Marc Bernet

Tel.: +41 79 255 52 74

marc.bernet@goldbeck-rhomberg.com

// Bauleitung

// Frank Schade

Tel.: +41 79 781 02 74

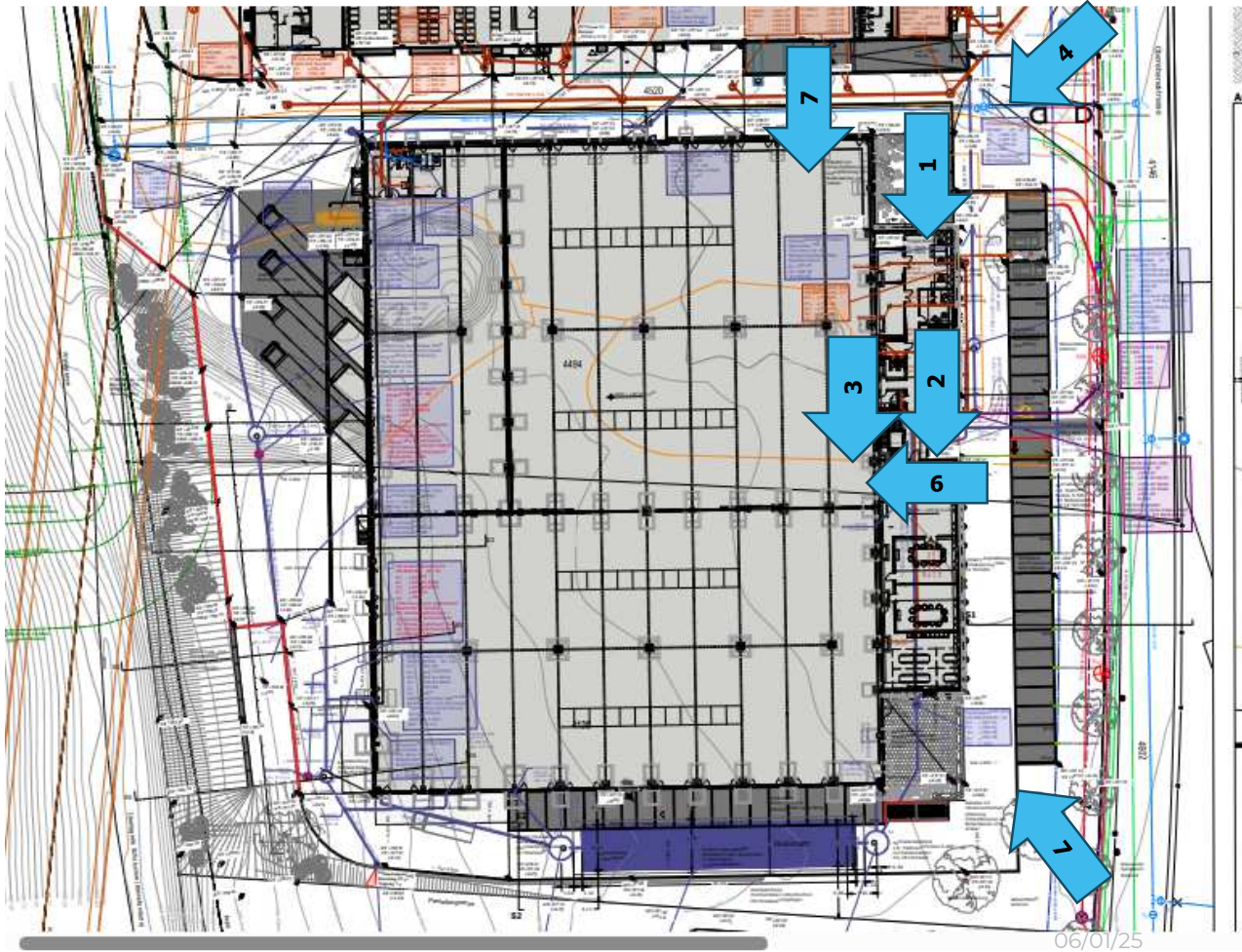
frank.schade@goldbeck-rhomberg.com

// Youness Emami Amin

Tel.: +41 79 561 90 63

youness.emamiamin@goldbeck-rhomberg.com

Progress Report // Lageplan – Aufnahmerichtungen

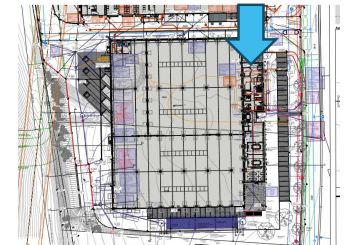
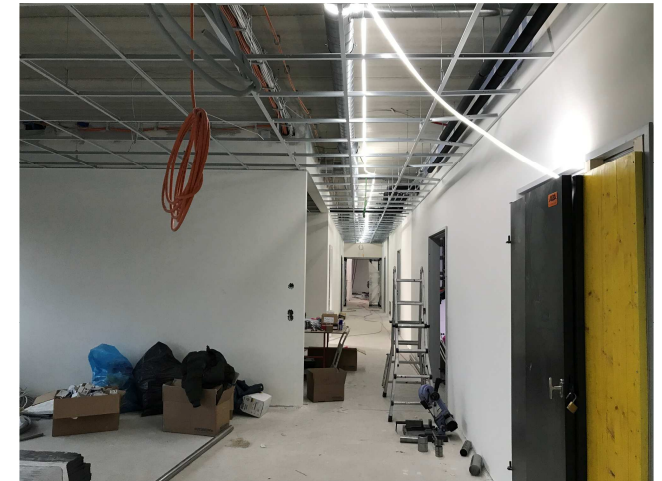


Progress Report // Montage Lampen / Lüftungsauslässe

Foto 1



Foto aus Progress Report Nr. 19



06/01/25

3

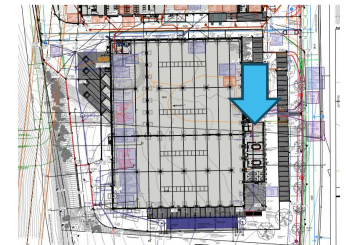
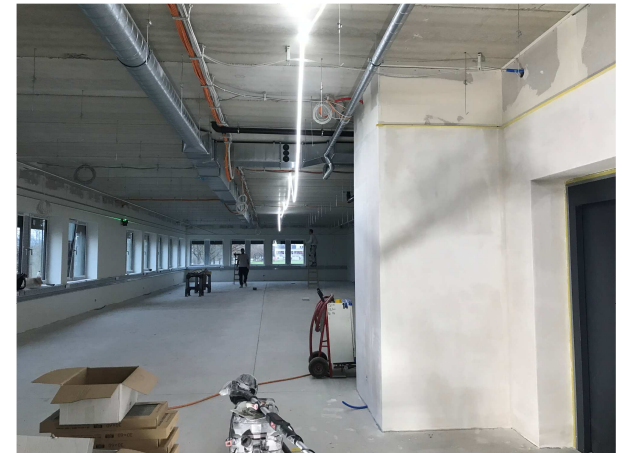
**GOLDBECK
RHOMBERG**

Progress Report // Montage Abhangdecken / Lampen / Lüftungsauslässe

Foto 2



Foto aus Progress Report Nr. 19



06/01/25

4

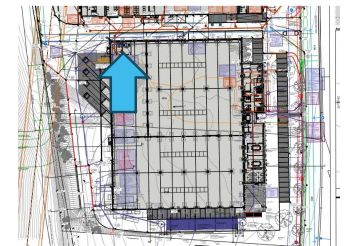
**GOLDBECK
RHOMBERG**

Progress Report // Montage Abhangdecken

Foto 3



Foto aus Progress Report Nr. 19



06/01/25

5

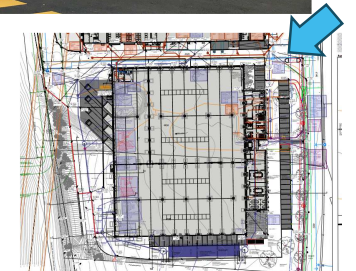
**GOLDBECK
RHOMBERG**

Progress Report // Montage Schranke

Foto 4



Foto aus Progress Report Nr. 19



06/01/25

6

**GOLDBECK
RHOMBERG**

Progress Report // Fertigstellung Montage Hochregale

Foto 5



Foto aus Progress Report Nr. 19



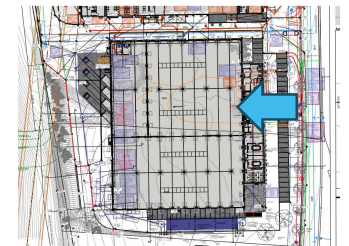
06/01/25

7

**GOLDBECK
RHOMBERG**

Progress Report // Montage Brandschutzstore + Hochregale

Foto 6



06/01/25

8

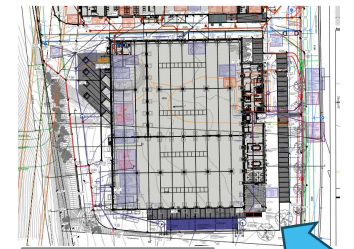
**GOLDBECK
RHOMBERG**

Progress Report // Erstellung Terrassenbelag Aussen

Foto 7



06/01/25



9

**GOLDBECK
RHOMBERG**

Progress Report // Status Quo

Laufende Gewerke KW 2

- // - Beginn verlegen Bodenbelag Büros (Teppich)
- // - Fortführung Montage Lampen Büro 2.OG
- // - Fertigstellung Montage Hochrelage Schmalganglager
- // - Fortführung Arbeiten HKS Halle
- // - Fortführung Arbeit Elektro Installation Halle / Büro
- // - Fortführung Montage Abhangdecken
- // - Fortführung Heizungsinstallation Technikraum
- // - Fortführung Sanitär.-Heizungsinstallation in Büroetagen
- // - Fortführung Montage Lüftungsauslässe
- // - Beginn Montage Trennwände Büros

Progress Report // Ausblick

Start neuer + laufender Gewerke KW 3 - 4

- // - Fortführung Arbeiten Elektro Installation Büro / Halle
- // - Fertigstellung Verlegung Bodenbelag Büros (Teppich)
- // - Fortführung Arbeiten Lüftung-Sanitär und Heizung Büro
- // - Fertigstellung Arbeiten Außenanlage
- // - Fertigstellung Montage Trennwände Büros
- // - Fertigstellung Pflasterarbeiten Parkplätze
- // - Fortführung Heizungsinstallation Technikraum
- // - Fertigstellung Trockenbau Arbeiten Sanitärraum Halle
- // - Inbetriebnahme MSR / Heizung / Lüftung
- // - Montage Sanitär Trennwände