



Progress Report Nr. 19 // 10.12.2024

// Projekt

LZ Helukabel Bremgarten

// Bauherr

Helukabel AG

// Baustellenanschrift

Oberebenestrasse 43, 5620 Bremgarten

// Auftragsnummer

CL0127

// Projektleitung

// Marc Bernet

Tel.: +41 79 255 52 74

marc.bernet@goldbeck-rhomberg.com

// Bauleitung

// Frank Schade

Tel.: +41 79 781 02 74

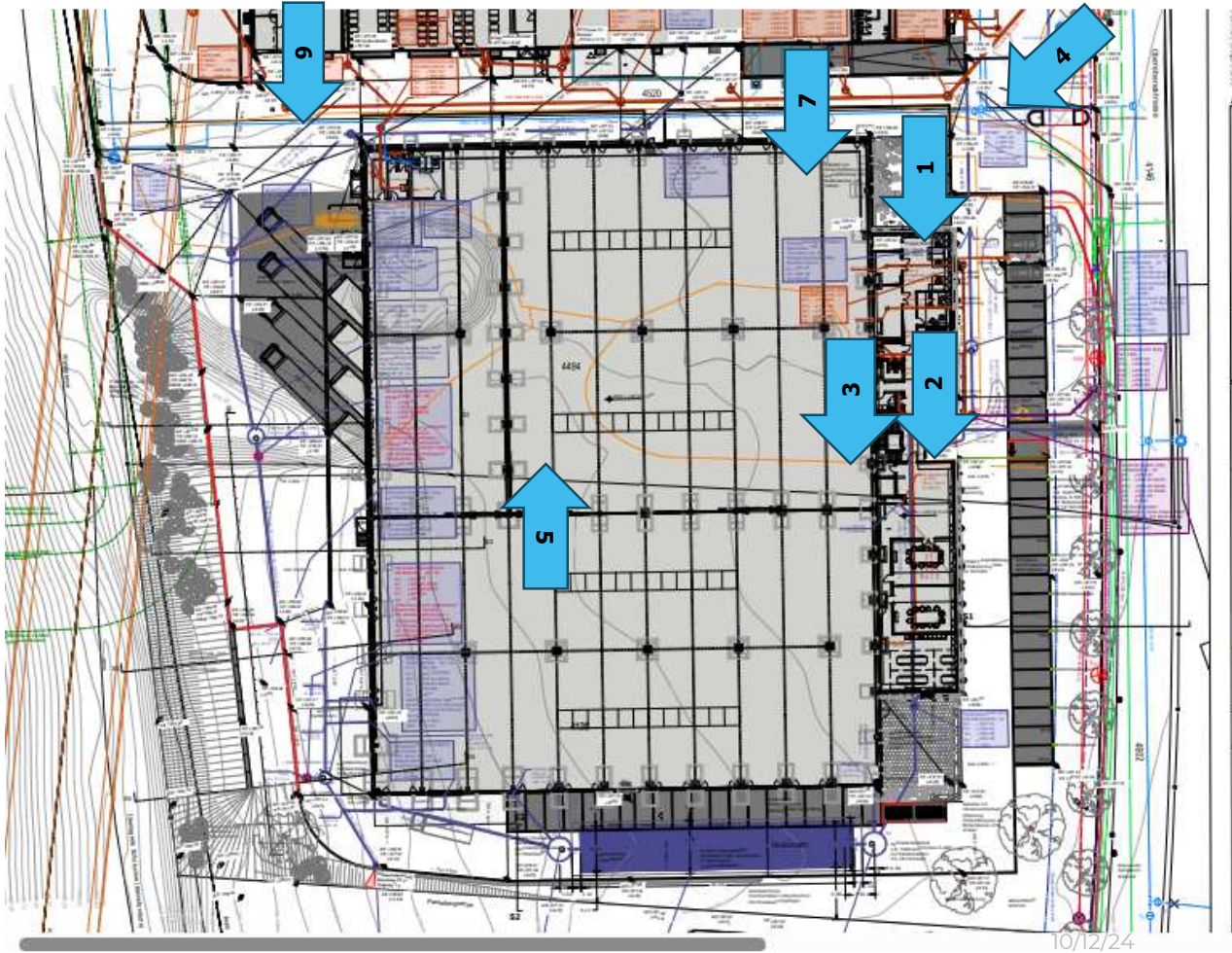
frank.schade@goldbeck-rhomberg.com

// Youness Emami Amin

Tel.: +41 79 561 90 63

youness.emamiamin@goldbeck-rhomberg.com

Progress Report // Lageplan – Aufnahmerichtungen



Progress Report // Montage Abhangdecken / Malerarbeiten

Foto 1

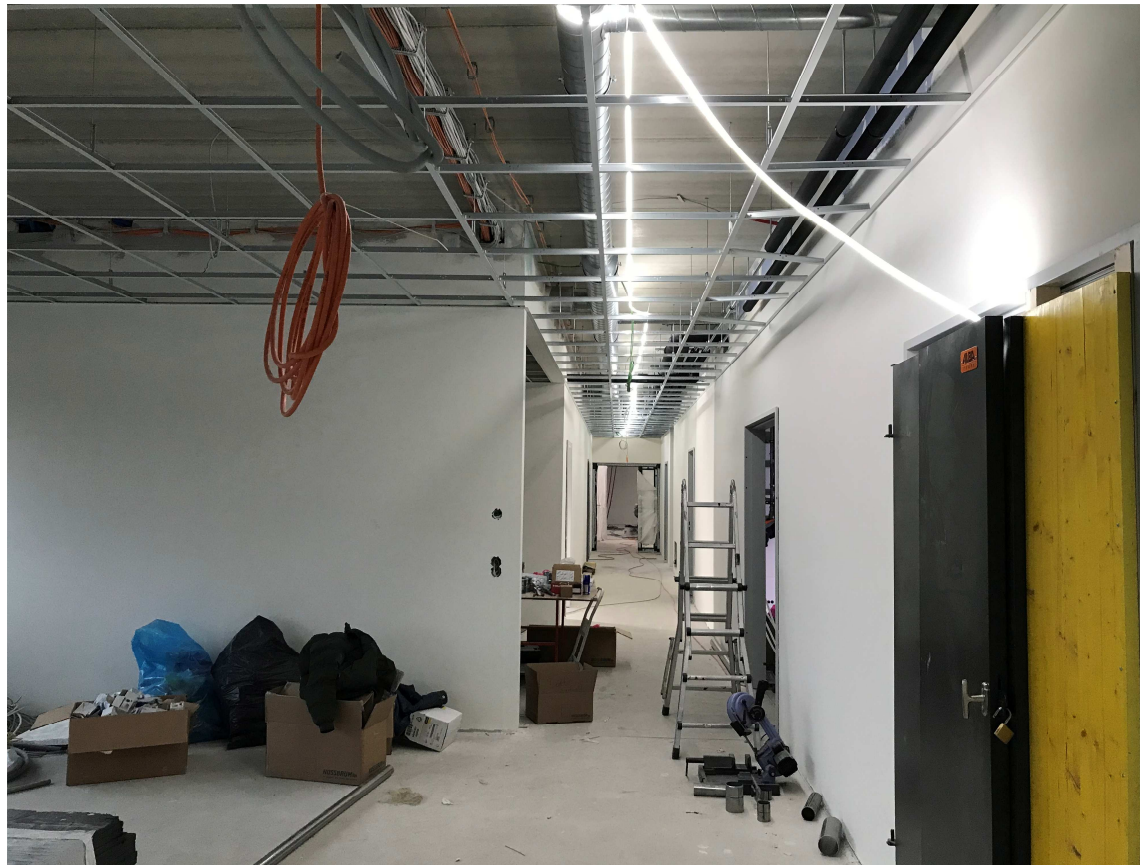
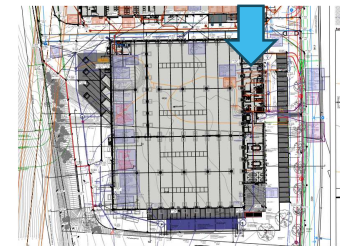


Foto aus Progress Report Nr. 18



10/12/24

3

**GOLDBECK
RHOMBERG**

Progress Report // Spachtelung Q3 / Montage Abhangdecken / Malerarbeiten

Foto 2

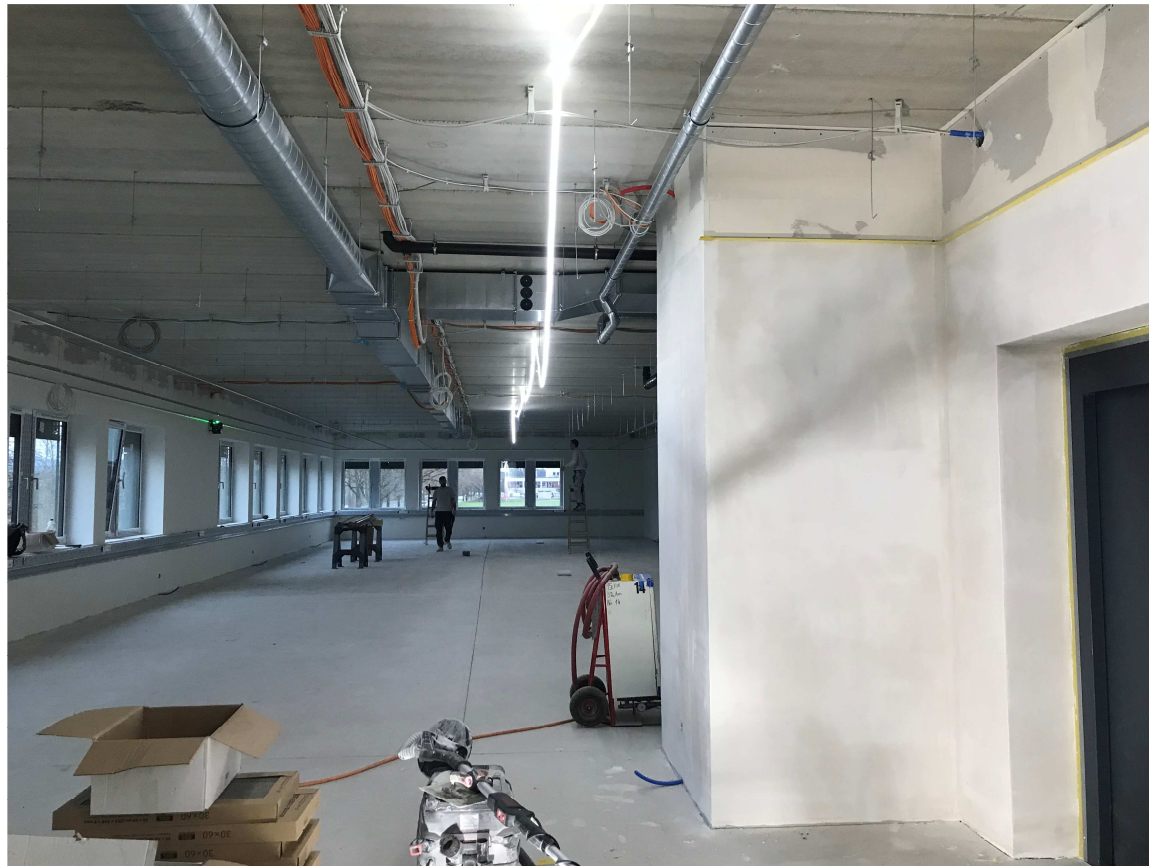
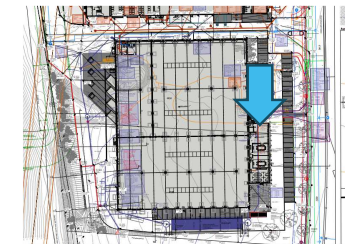
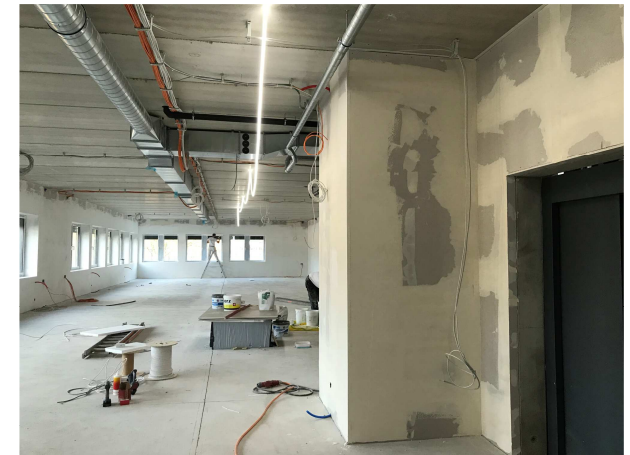


Foto aus Progress Report Nr. 18



10/12/24

4

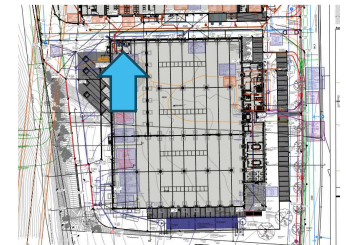
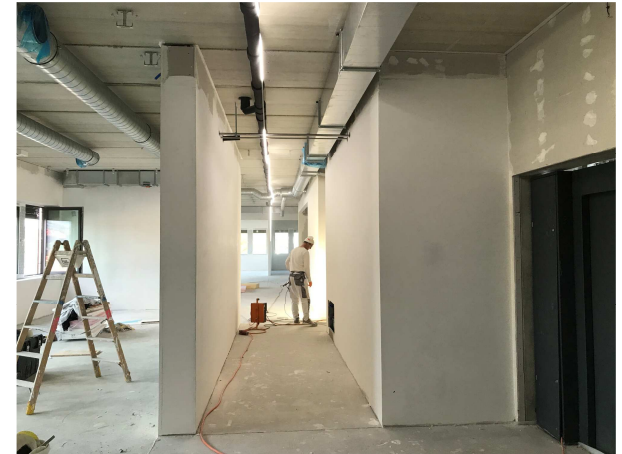
**GOLDBECK
RHOMBERG**

Progress Report // Spachtelung Q3 / Verlegung Fliesen Küche

Foto 3



Foto aus Progress Report Nr. 18



10/12/24

5

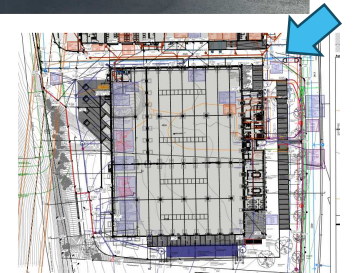
**GOLDBECK
RHOMBERG**

Progress Report // Entfernung des provisorischen Treppenturms / Asphaltierung + Pflaster Parkplätze

Foto 4



Foto aus Progress Report Nr. 18



10/12/24

6

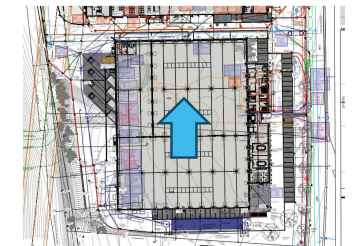
**GOLDBECK
RHOMBERG**

Progress Report // Montage Hochregale

Foto 5



Foto aus Progress Report Nr. 18



10/12/24

7

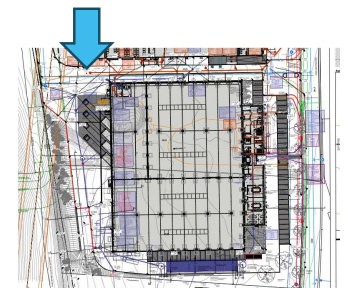
**GOLDBECK
RHOMBERG**

Progress Report // Montage des Treppenturms + Aussentreppen

Foto 6



10/12/24



8

**GOLDBECK
RHOMBERG**

Progress Report // Status Quo

Laufende Gewerke KW 50

- // - Spachtelung Q3 1.OG / 2.OG
- // - Fortführung Trockenbau 2.OG
- // - Verlegung Fliesen Sanitärräume + Küchen Büro
- // - Fertigstellung Montage Brandschutztore x4 Halle
- // - Fortführung Arbeiten HKS Halle
- // - Fortführung Arbeit Elektro Installation Halle / Büro
- // - Fertigstellung neuer Zufahrt
- // - Montage Veloständer
- // - Entfernung des provisorischen Treppenturms
- // - Montage Treppenturm + Aussentreppen
- // - Inbetriebnahme Warenlift
- // - Beginn Montage Hochregale Schmalganglager
- // - Beginn Montage Abhangdecken
- // - Beginn Heizungsinstallation Technikraum
- // - Fortführung Sanitär.-Heizungsinstallation in Büroetagen

Progress Report // Ausblick

Start neuer + laufender Gewerke KW 51 -52

- // - Fortführung Arbeiten Elektro Installation Büro / Halle
- // - Fertigstellung Arbeiten Trockenbau Büro + Q3 Spachtelung + Malerarbeiten
- // - Fortführung Arbeiten Lüftung-Sanitär und Heizung Büro
- // - Fertigstellung Arbeiten Außenanlage
- // - Fertigstellung Verlegung Fliesen Sanitärräume + Küchen
- // - Fertigstellung Pflasterarbeiten Parkplätze
- // - Fortführung Heizungsinstallation Technikraum
- // - Beginn Trockenbau Arbeiten Sanitärraum Halle