



# Progress Report Nr. 18 // 26.11.2024

## // Projekt

LZ Helukabel Bremgarten

## // Bauherr

Helukabel AG

## // Baustellenanschrift

Oberebenestrasse 43, 5620 Bremgarten

## // Auftragsnummer

CL0127

## // Projektleitung

// Marc Bernet

Tel.: +41 79 255 52 74

marc.bernet@goldbeck-rhomberg.com

## // Bauleitung

// Frank Schade

Tel.: +41 79 781 02 74

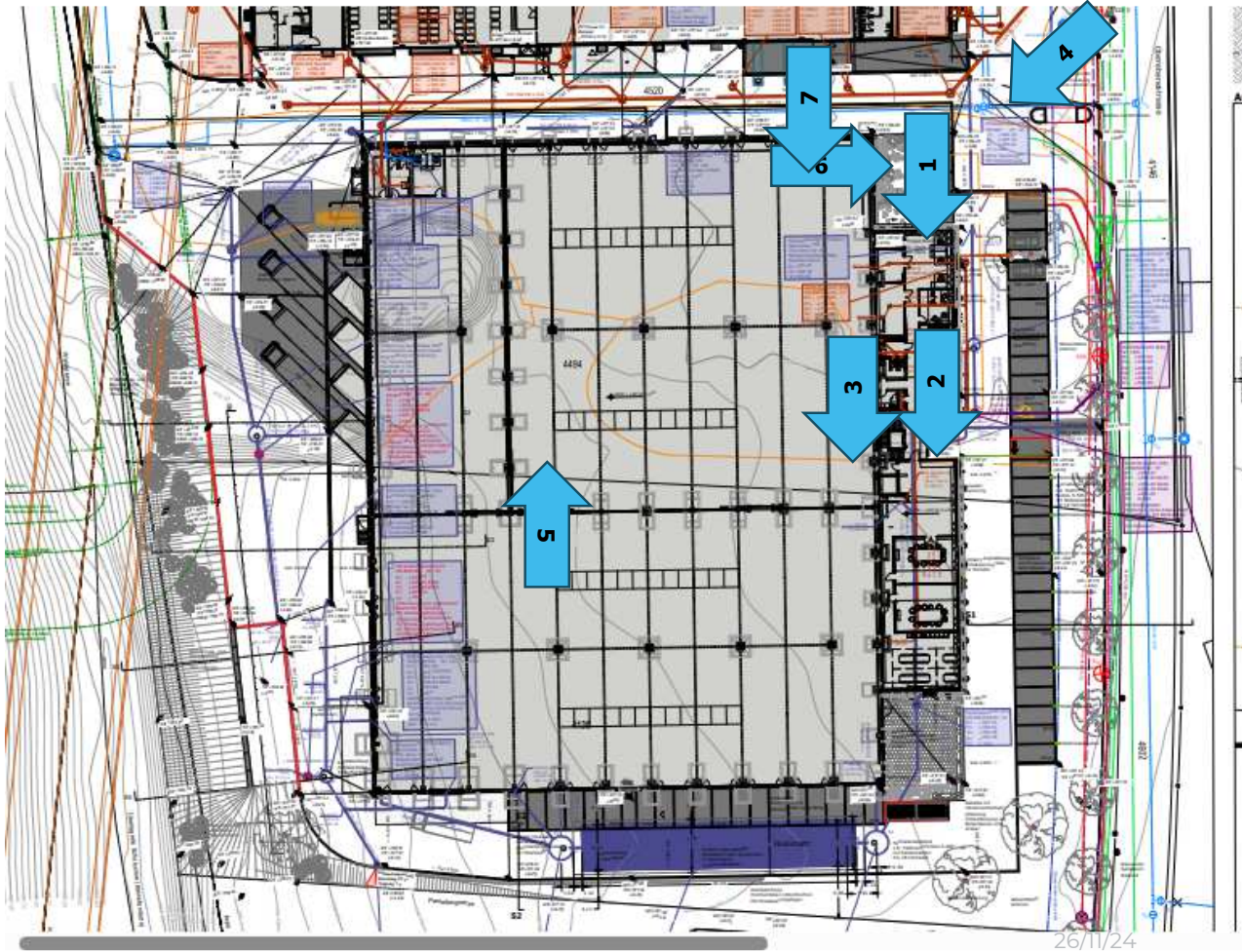
frank.schade@goldbeck-rhomberg.com

// Youness Emami Amin

Tel.: +41 79 561 90 63

youness.emamiamin@goldbeck-rhomberg.com

# Progress Report // Lageplan – Aufnahmerichtungen

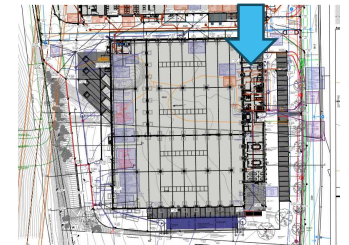
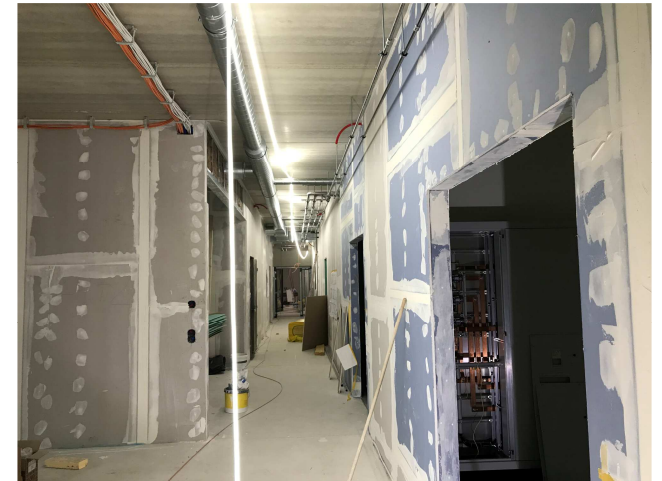


# Progress Report // Fertigstellung Montage Türzargen / Spachtelung Q3

Foto 1



Foto aus Progress Report Nr. 17



26/11/24

3

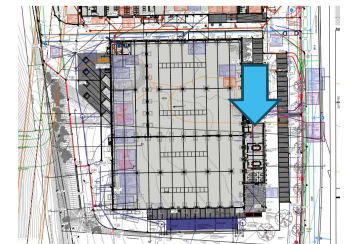
**GOLDBECK  
RHOMBERG**

# Progress Report // Spachtelung Q3

Foto 2



Foto aus Progress Report Nr. 17



26/11/24

4

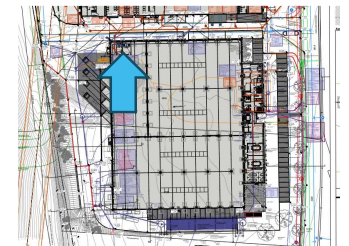
**GOLDBECK  
RHOMBERG**

# Progress Report // Fortführung Trockenbau 2.OG

Foto 3



Foto aus Progress Report Nr. 17



26/11/24

5

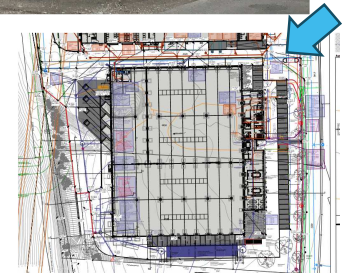
**GOLDBECK  
RHOMBERG**

# Progress Report // Erstellung neue Zufahrt / Erstellung Parkplätze

Foto 4



Foto aus Progress Report Nr. 16



26/11/24

6

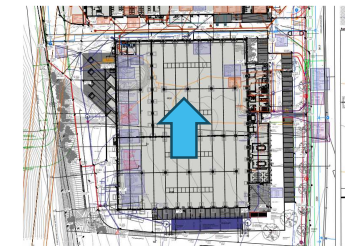
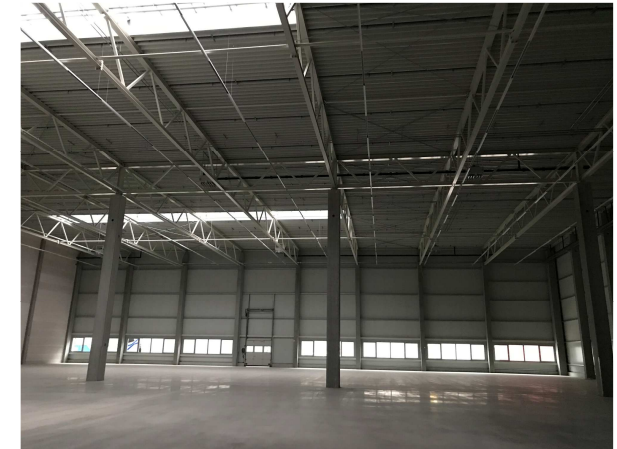
**GOLDBECK  
RHOMBERG**

# Progress Report // Fortführung Arbeit Elektro Installation

Foto 5



Foto aus Progress Report Nr. 17



26/11/24

7

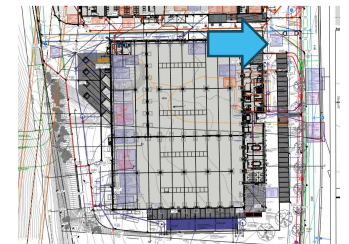
**GOLDBECK  
RHOMBERG**

# Progress Report // Erstellung neue Zufahrt

Foto 6



26/11/24



8

**GOLDBECK  
RHOMBERG**



# Progress Report // Status Quo

## Laufende Gewerke KW 48

- // - Spachtelung Q3 1.OG / 2.OG
- // - Fortführung Trockenbau 2.OG
- // - Fertigstellung Montage Lüftung Büro
- // - Fortführung Arbeiten HKS Halle
- // - Isolation Heizung Halle
- // - Fortführung Arbeit Elektro Installation Halle / Büro
- // - Asphaltierung neuen Zufahrt
- // - Fertigstellung Montage Storen Büro
- // - Fortführung Montage Lift x2

# Progress Report // Ausblick

## Start neuer + laufender Gewerke KW 49 -50

- // - Fortführung Arbeiten Elektro Installation Büro / Halle
- // - Fertigstellung Arbeiten Trockenbau Büro + Q3 Spachtelung
- // - Fortführung Arbeiten Lüftung-Sanitär und Heizung Büro
- // - Beginn Isolation Lüftung
- // - Fortführung Arbeiten Außenanlage
- // - Asphaltierung Nordseite
- // - Beginn Maler-arbeiten
- // - Beginn Montage Brandschutztoeren
- // - Beginn Pflasterarbeiten Parkplätze
- // - Fortführung Sprinklerzentrale
- // - Beginn Montage Treppenturm
- // - Beginn Montage Storen Halle