



# Progress Report Nr. 16 // 29.10.2024

## // Projekt

LZ Helukabel Bremgarten

## // Bauherr

Helukabel AG

## // Baustellenanschrift

Oberebenestrasse 43, 5620 Bremgarten

## // Auftragsnummer

CL0127

## // Projektleitung

// Marc Bernet

Tel.: +41 79 255 52 74

marc.bernet@goldbeck-rhomberg.com

## // Bauleitung

// Frank Schade

Tel.: +41 79 781 02 74

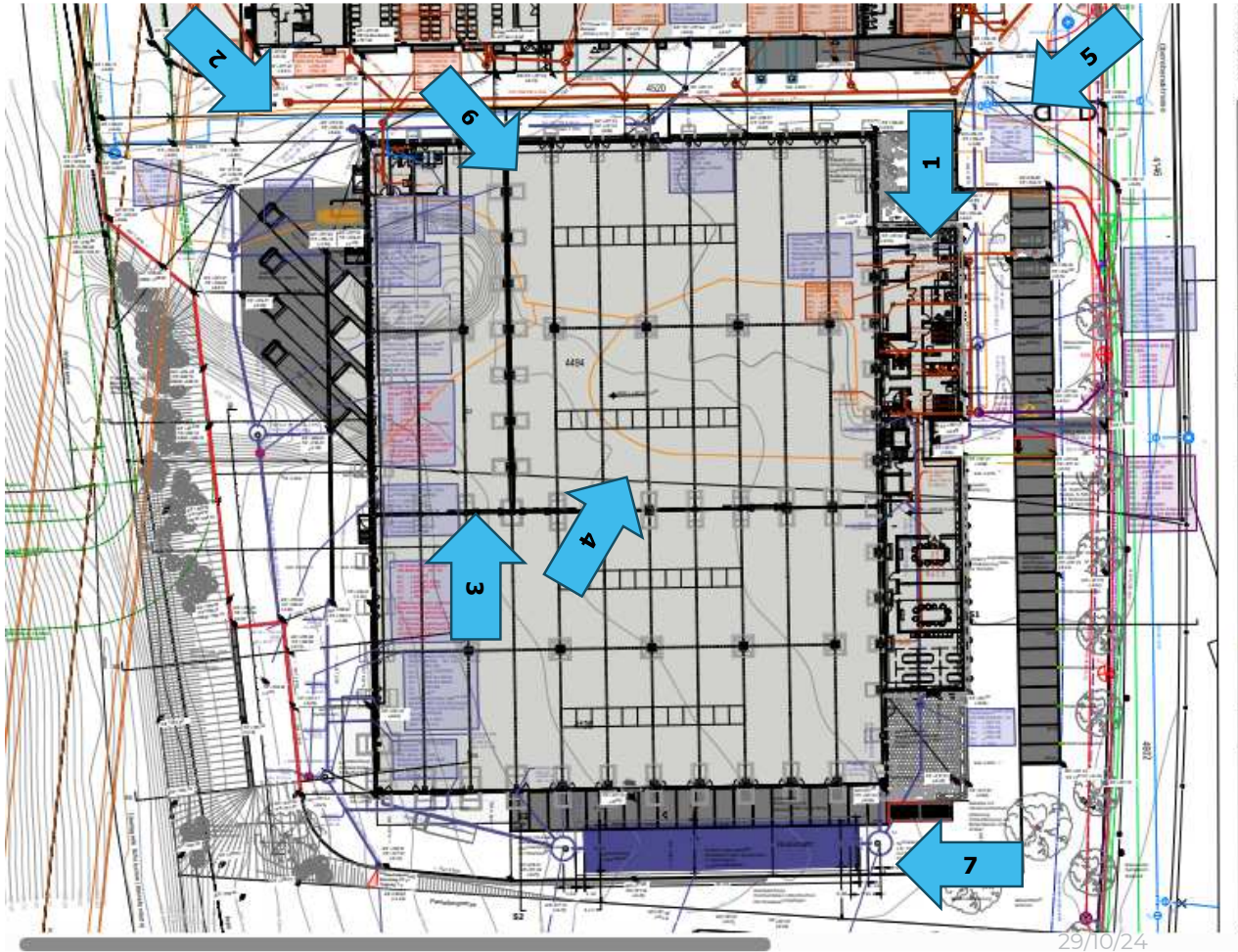
frank.schade@goldbeck-rhomberg.com

// Youness Emami Amin

Tel.: +41 79 561 90 63

youness.emamiamin@goldbeck-rhomberg.com

# Progress Report // Lageplan – Aufnahmerichtungen

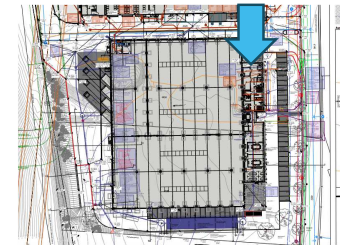
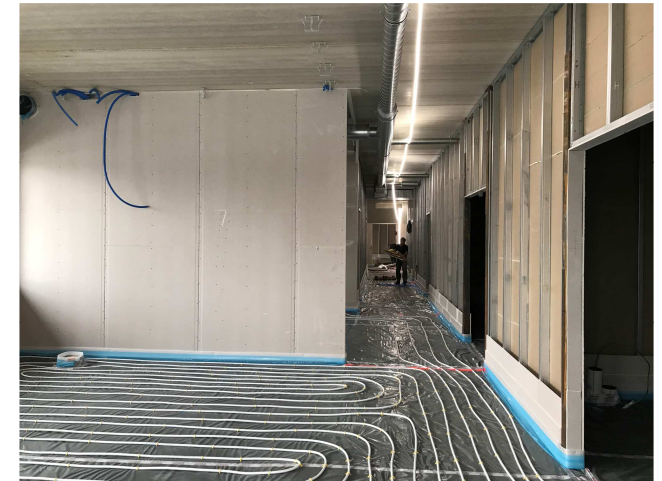


# Progress Report // Fortführung Trockenbau Büro EG

Foto 1



Foto aus Progress Report Nr. 15



29/10/24

3

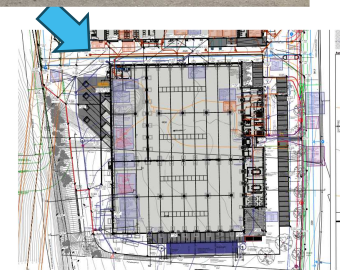
**GOLDBECK  
RHOMBERG**

# Progress Report // Montage LKW-Rampen

Foto 2



Foto aus Progress Report Nr. 15



29/10/24

4

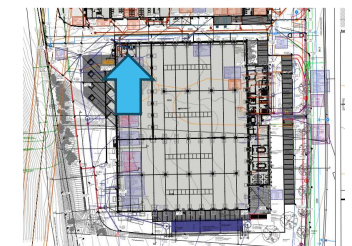
**GOLDBECK  
RHOMBERG**

# Progress Report // Fertigstellung Montage LKW-Rampen

Foto 3



Foto aus Progress Report Nr. 15



29/10/24

5

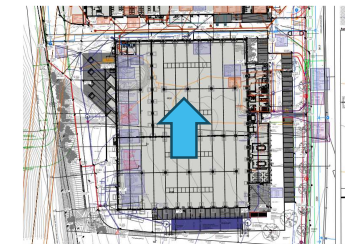
**GOLDBECK  
RHOMBERG**

# Progress Report // Fortführung Arbeit Elektro Installation / Montage Sprinkleranlage

Foto 4



Foto aus Progress Report Nr. 15



29/10/24

6

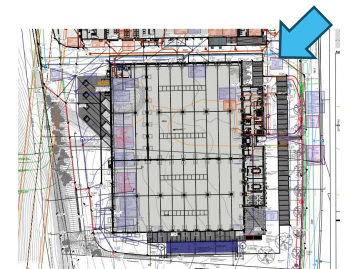
**GOLDBECK  
RHOMBERG**

# Progress Report // Fertigstellung Montage Fassade Büro

Foto 5



Foto aus Progress Report Nr. 15



29/10/24

7

**GOLDBECK  
RHOMBERG**

# Progress Report // Fortführung Trockenbau 1.OG

Foto 6

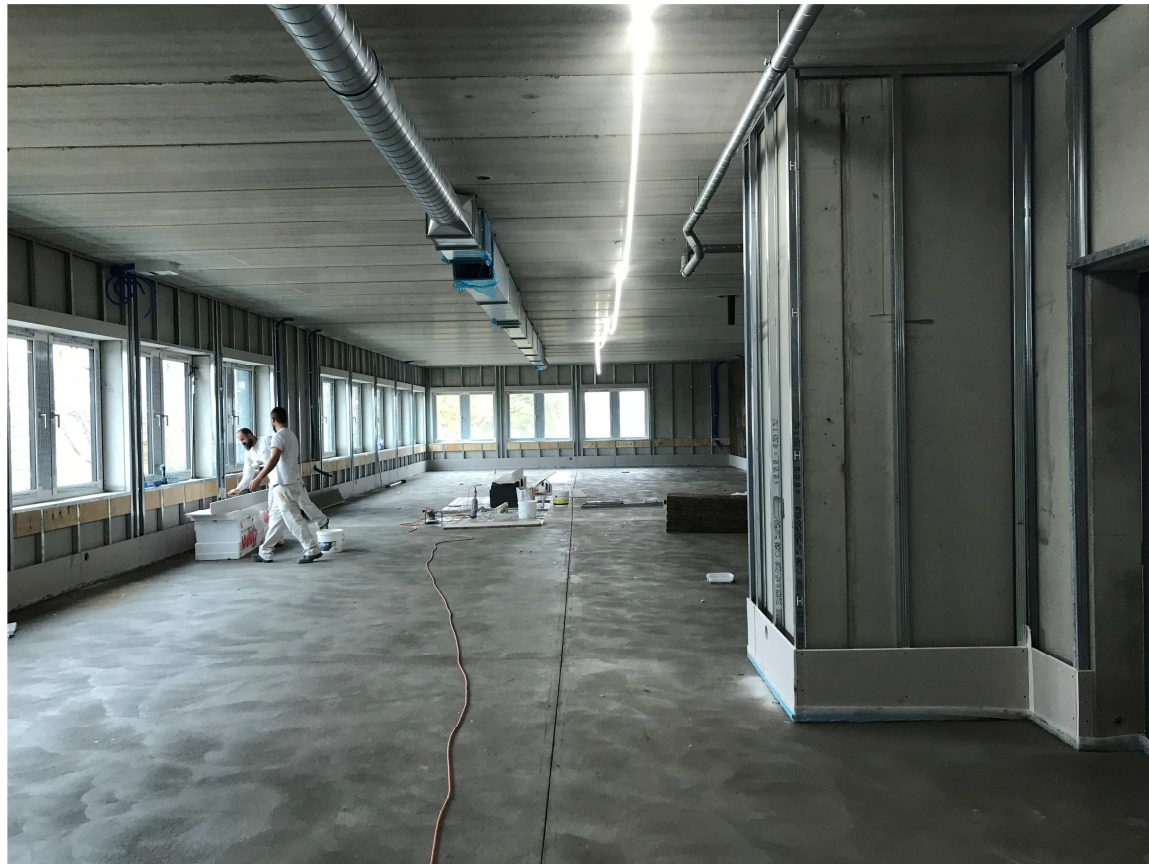
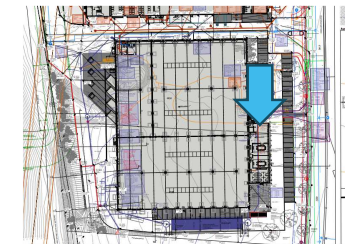


Foto aus Progress Report Nr. 15



29/10/24

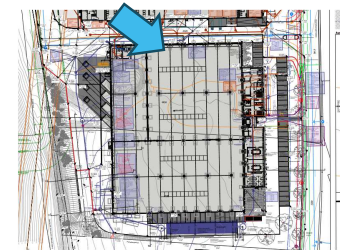
8

**GOLDBECK  
RHOMBERG**



# Progress Report // Montage Solarpanele / Montage Lüftungsgeräte

Foto 7



29/10/24

9

**GOLDBECK  
RHOMBERG**

# Progress Report // Status Quo

## Laufende Gewerke KW 44

- // - Fertigstellung Montage Büro Fassade
- // - Beginn Montage Türen Treppenhaus
- // - Fertigstellung Montage LKW-Rampen
- // - Fortführung Arbeiten Trockenbau Büro EG / 1.OG / 2.OG
- // - Fortführung Arbeiten HKLS und Sprinkleranlage
- // - Fortführung Verlegung Estrich
- // - Fortführung Arbeit Elektro Installation Halle
- // - Beginn Montage Solarpanele

# Progress Report // Ausblick

## Start neuer + laufender Gewerke KW 45 -46

- // - Fertigstellung Montage Solarpanele
- // - Fortführung Arbeiten Elektro Installation Büro
- // - Fortführung Arbeiten Trockenbau Büro
- // - Fortführung Arbeiten Lüftung-Sanitär und Heizung Büro
- // - Fortführung Arbeiten Sprinkleranlage
- // - Fertigstellung Verlegung Estrich Büro 1.OG / 2.OG
- // - Fortführung Arbeiten Aussenanlage